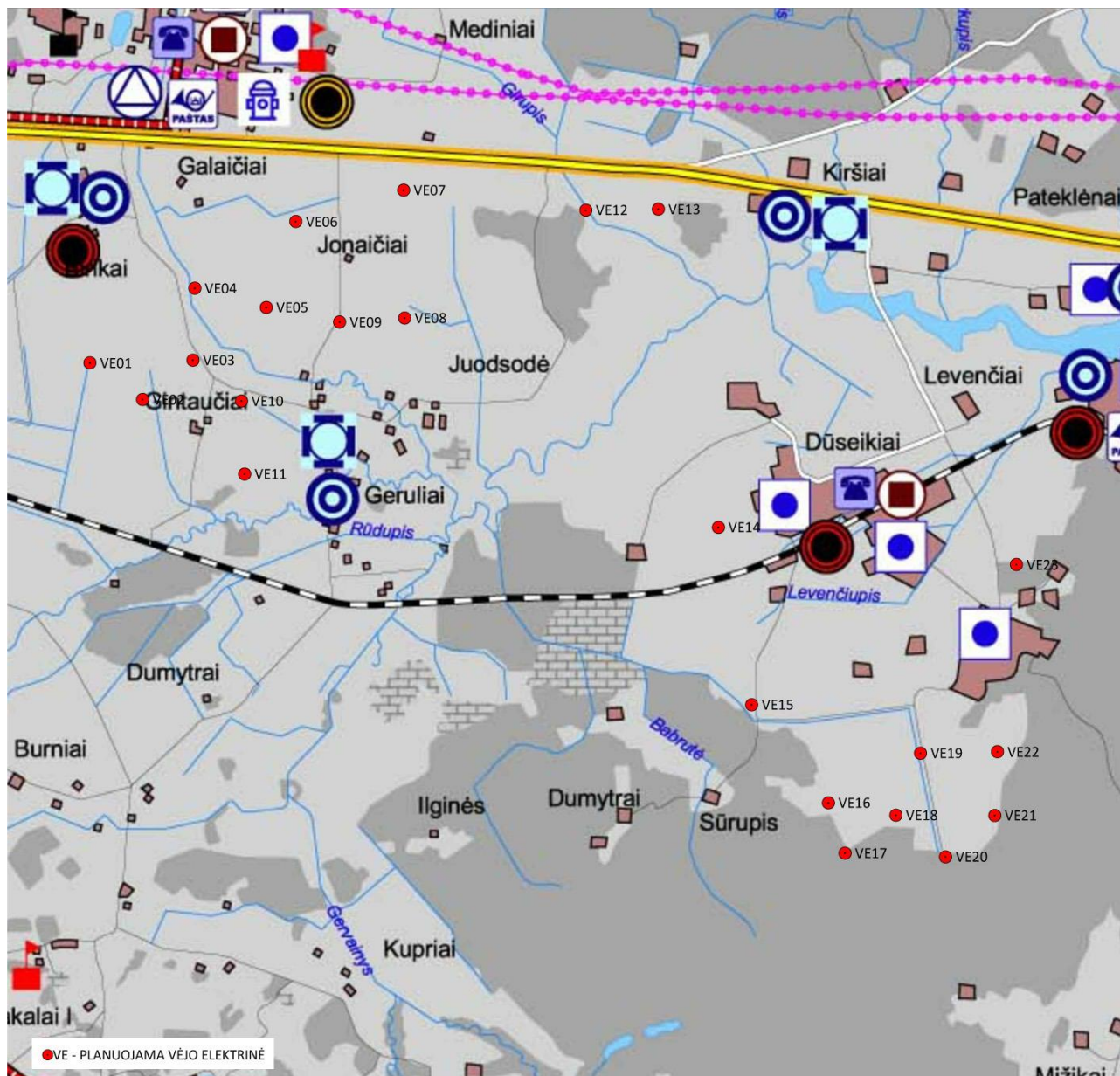


2 priedas

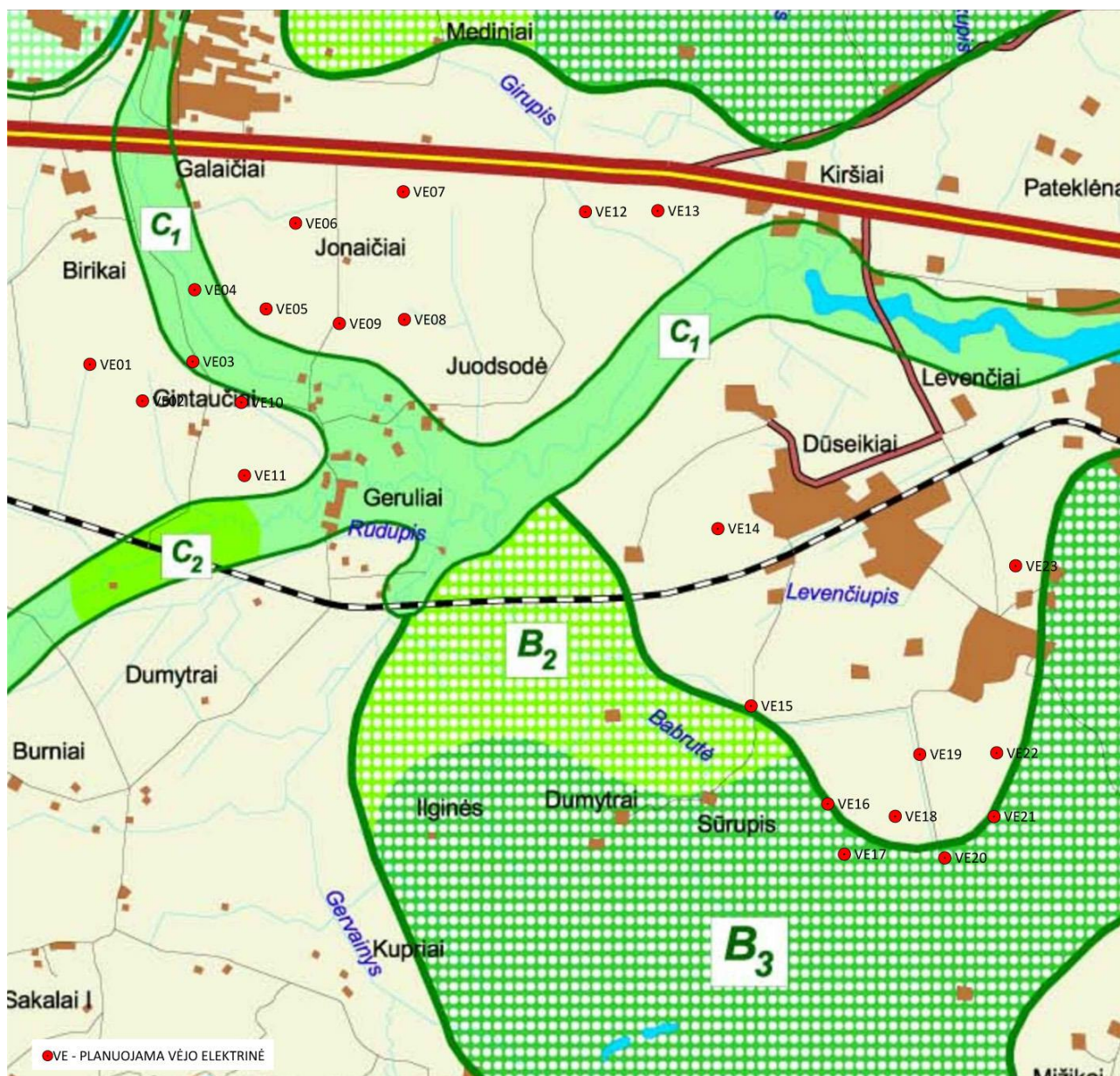
PLANUOJAMOS ŪKINĖS VEIKLOS SITUACIJA TELŠIŲ RAJONO SAVIVALDYBĖS TERITORIJOS BENDROJO PLANO ATŽVILGIU

Ištrauka iš Telšių rajono savivaldybės teritorijos bendrojo plano Teritorijos inžinerinės infrastruktūros ir susiekimo brėžinio



- | | | | | | |
|--|-------------------------------|--|---|--|------------------------|
| | savivaldybės riba | | planuojami aplinkkeliai po 2015 m. | | upės |
| | esama Telšių miesto riba | | planuojama kelio jungtis po 2015 m. | | ežerai |
| | planuojama Telšių miesto riba | | planuojamos pagrindinės gatvės (B2 kat.) | | pelkės |
| | magistraliniai keliai | | esami dviračių takai | | užstatytos teritorijos |
| | krašto keliai | | projektuojami dviračių takai už kelio juostos ribos | | karjerai |
| | rajoniniai keliai | | aeroklubas | | sodai |
| | kiti keliai | | aeroklubo apsaugos zona | | miškai |
| | geležinkeliai | | esamas pakilimo takas | | dėbama žemė |

Ištrauka iš Telšių rajono savivaldybės teritorijos bendrojo plano Gamtinio karkaso brėžinio



● VE - PLANUOJAMA VĒJO ELEKTRINĒ

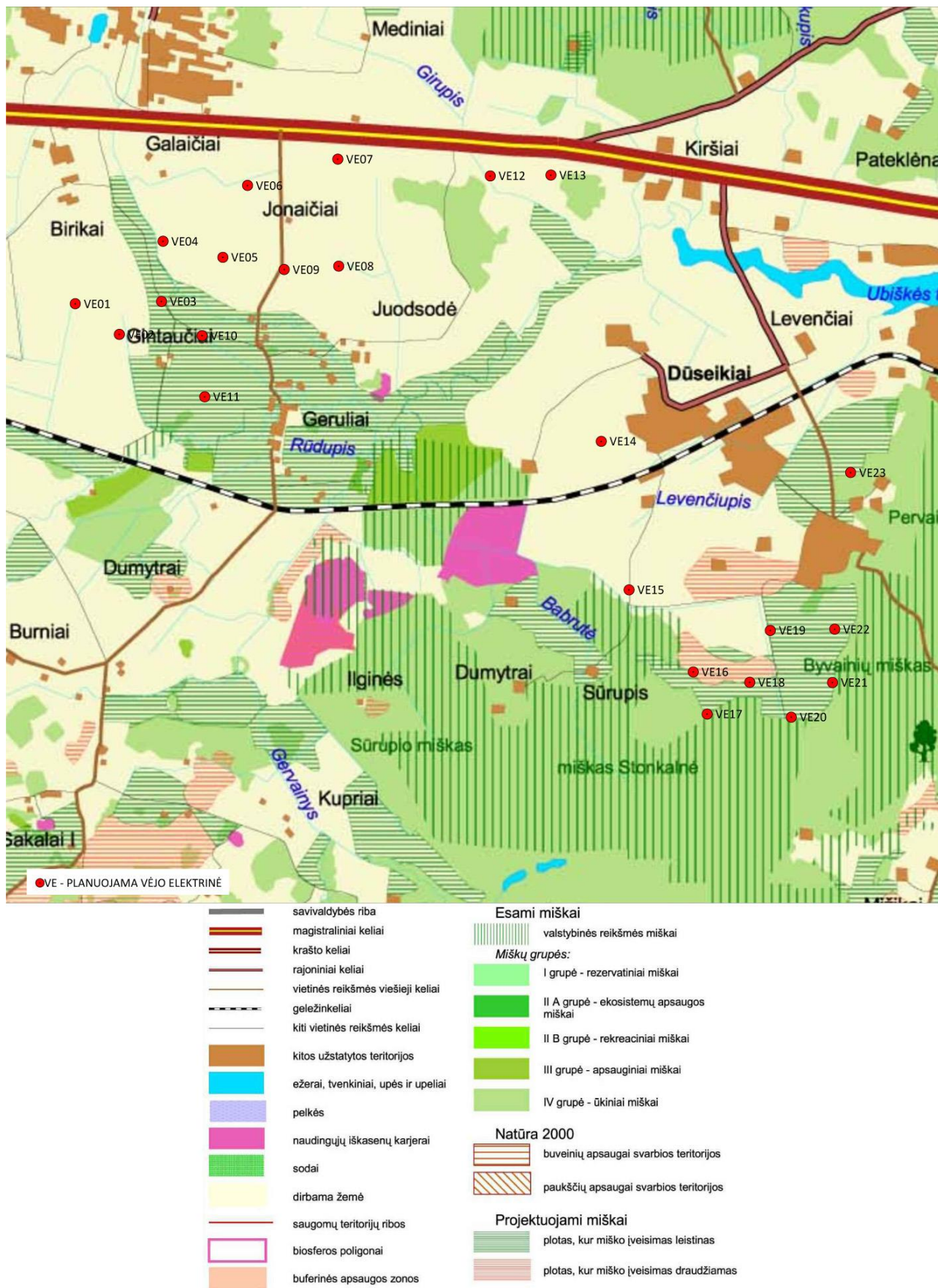
- savivaldybės riba
- magistraliniai keliai
- krašto keliai
- rajoniniai keliai
- geležinkeliai
- kiti vietinės reikšmės keliai
- kitos užstatytos teritorijos
- kiti ežerai, tvenkiniai, upės ir upeliai
- pelkės
- saugomų teritorijų ribos

- Sudėtinės gamtinio karkaso dalys**
- A₃ A₂ A₁ geoeologinės takoskyros
 - B₃ B₂ B₁ vidinio stabilizavimo arealai
 - C₃ C₂ C₁ migracijos koridoriai

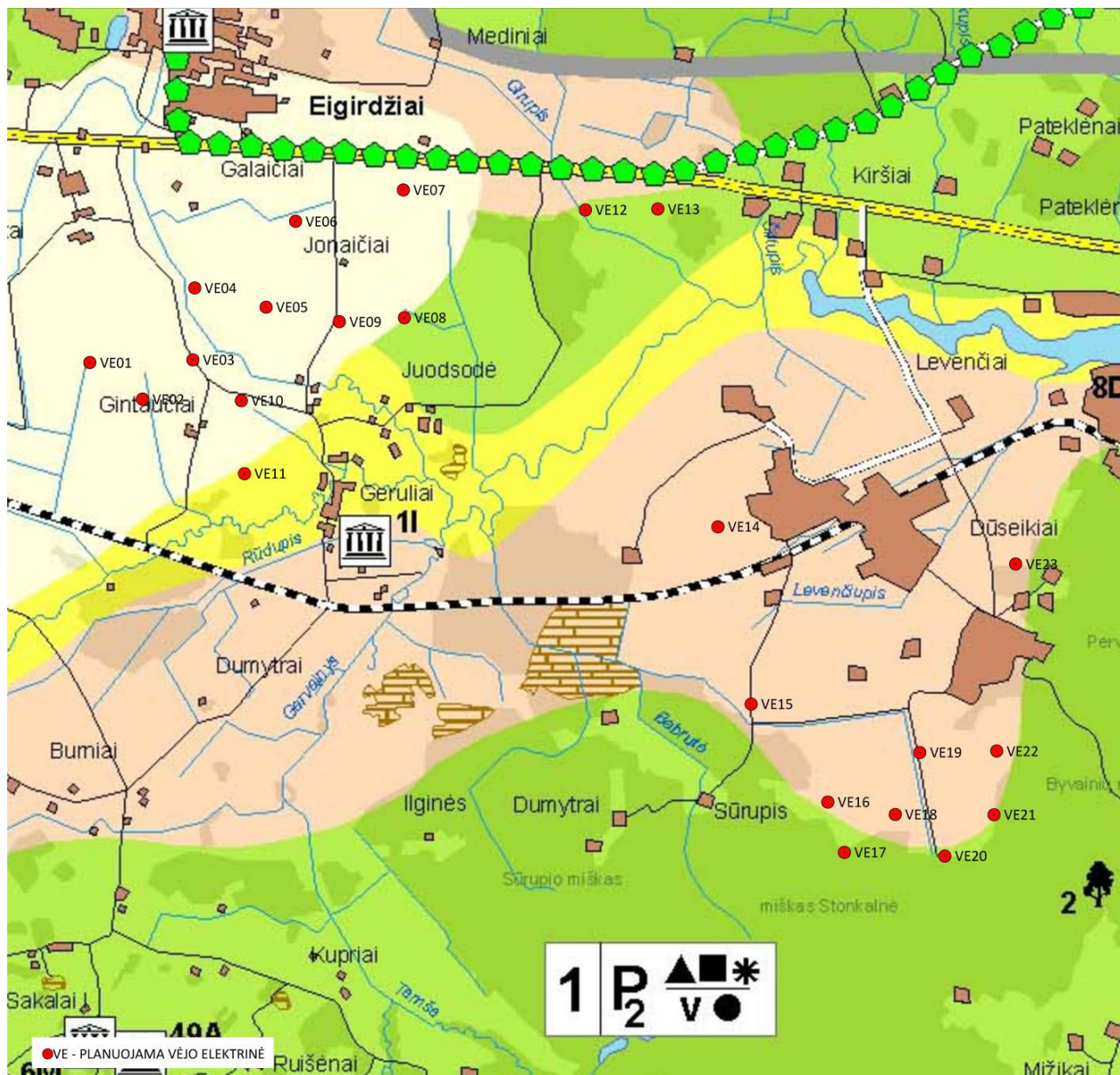
- Kraštovaizdžio formavimo kryptys**
- išlaikomas ir saugomas esamas natūralus kraštovaizdžio pobūdis
 - palaikomas ir stiprinamas esamas kraštovaizdžio natūralumas
 - gražinami ir gausinami kraštovaizdžio natūralumą atkūriantys elementai

- Gamtinio karkaso dalių svarba**
- Geoeologinės takoskyros Nacionalinės svarbos
 - Vidiniai stabilizavimo arealai Regioninės svarbos
 - Mikroregioninės svarbos
 - Migracijos koridoriai Mikroregioninės svarbos

Ištrauka iš Telšių rajono savivaldybės teritorijos bendrojo plano Miškų ir NATURA 2000 teritorijų išdėstymo brėžinio



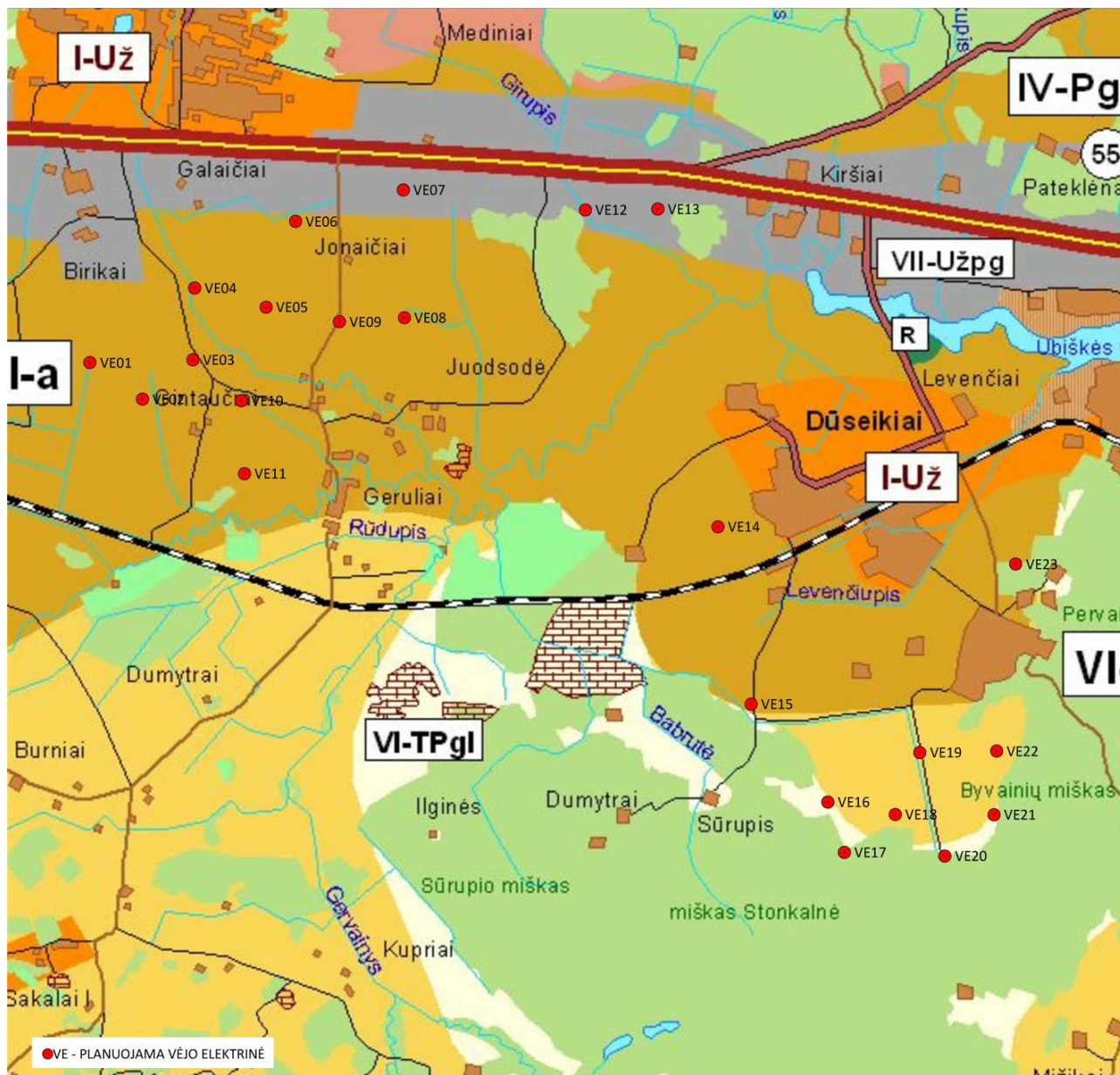
Ištrauka iš Telšių rajono savivaldybės teritorijos bendrojo plano Rekreacijos, turizmo, gamtos ir kultūros paveldo plėtojimo brėžinio



● VE - PLANUOJAMA VĖJO ELEKTRINĖ

<ul style="list-style-type: none"> — savivaldybės riba — magistraliniai keliai — krašto keliai — rajoniniai keliai — vietiniai keliai — geležinkeliai — upės — ežerai, tvenkiniai — pelkės — užstatytos teritorijos — miškai — sodai — karjerai <p>SAUGOMOS TERITORIJOS</p> <ul style="list-style-type: none"> — regioninis parkas — buferinė apsaugos zona — draustiniai — perspektyvinės regioninių parkų ribos <p>GAMTOS PAVELDO OBJEKTAI:</p> <ul style="list-style-type: none"> — botaniniai: <ul style="list-style-type: none"> 1 - Skliausčių ažuolas 2 - Tado blindos pušis 	<ul style="list-style-type: none"> — geologinis - Didysis akmuo — hidrografinis - Aklaežeris "Vokštelis" <p>KULTŪROS PAVELDAS</p> <ul style="list-style-type: none"> — nekilnojamojo kultūros paveldo objektai — nekilnojamojo kultūros paveldo objektai, pasižymintys didžiausiu pažintiniu kultūrinio potencialu <p>Kultūros vertybių saukauso arealai</p> <ul style="list-style-type: none"> — arealai, kuriose dominuoja archeologijos vertybės: 4 - Pabrūžio — arealai, kuriose dominuoja architektūros vertybės: 2 - Telšių — mišrūs arealai: 1 - Tryškių 3 - Luokės 5 - Varnių — kultūros vertybių saukauso arealai, tvarkomi pagal Varnių regioninio parko tvarkymo planus — kultūros vertybių saukauso arealai, tvarkytini pagal specialiuosius apsaugos planus <p>PASTABOS:</p> <p>1. Kultūros paveldo objektų teritorijose ir jų apsaugos zonosje planuojama veiktis turi būti registruojama kultūros paveldo specialiaisiais planais bei kultūros paveldo apsaugos reglamentuojančiais aktais.</p> <p>2. Visų kultūros paveldo objektų teritorijų žemės naudojimo sistinė paskirtis - konservacija.</p>	<p>REKREACIJA</p> <ul style="list-style-type: none"> — rekreacinių arealų ribos <p>Rekreacinių arealų indeksai:</p> <p>Aravalo Nr. 2 P V ▲ * ▲ *</p> <p>Prioritetas rekreacijos rūšys</p> <p>Rūšis ▲ * ▲ *</p> <p>Rūšis ▲ * ▲ *</p> <p>Rūšis ▲ * ▲ *</p> <p>Rūšis ▲ * ▲ *</p> <p>Rekreacijos rūšys:</p> <ul style="list-style-type: none"> ■ poilsis gamtoje ▲ pažintinė rekreacija * pramoginė rekreacija V verslinė rekreacija ● sportinė rekreacija <p>Rekreacijos aptarnavimo centrai:</p> <p>Prioritetas rekreacijos vystymo kryptis</p> <ul style="list-style-type: none"> ○ regioninės svarbos ○ vietinės svarbos <p>Sąrašinė rekreacijos vystymo kryptis</p> <ul style="list-style-type: none"> ○ regioninės svarbos ○ vietinės svarbos <p>Specializacijos:</p> <ul style="list-style-type: none"> — bendrojo turizmo — pažintinio turizmo — poilsinio turizmo 	<p>TERITORIJŲ VAIZDINGUMO LAIPSNIS</p> <ul style="list-style-type: none"> — labai mažas — mažas — vidutinis — didelis — labai didelis <p>SVARBIAUSIAI TURISTŲ JUDEJIMO KELIAI (Visi projektujami dviračių takai turi būti už kelio juostos ribos)</p> <p>Nacionalinės svarbos:</p> <ul style="list-style-type: none"> — "Lietuvos istorijos ir kultūros vėrinys" <p>Regioninės svarbos:</p> <ul style="list-style-type: none"> — "Žemaitijos parkų žiedas" <p>Vietinės svarbos:</p> <ul style="list-style-type: none"> — "Telšių rajono vandens keliai" — "Telšių žemė"
--	---	---	--

Ištrauka iš Telšių rajono savivaldybės teritorijos bendrojo plano Žemės naudojimo ir apsaugos reglamentų brėžinio



<p>● VE - PLANUOJAMA VĖJO ELEKTRINĖ</p>	
<p>Žemės ūkio paskirties žemė</p>	
I-Už	perspektyviųjų gyvenamųjų vietovių įtakos arealų zona
I-Uža	Telšių miesto įtakos zonos dalis su vyraujančiu žemės ūkio veiklais
II-RP	valstybinių parkų ir draustinių zona (joje esanti žemės ūkio paskirties žemė)
III-Vg-a	intensyvaus žemės ūkio zona su prioritetine gyvulininkystės-augalininkystės specializacija vidutinės ūkinės vertės žemėse
IV-Pgl-a	intensyvaus žemės ūkio zona su prioritetine galvijininkystės-augalininkystės specializacija patenkinamos ūkinės vertės žemėse
V-TVgl	tausojamojo ūkininkavimo zona vidutinės ūkinės vertės žemėse
VI-TPgl	tausojamojo ūkininkavimo zona patenkinamos ūkinės vertės žemėse
VII-Užpg	urbanistinės integracijos ašiu zona
R	rekreacinės teritorijos
<p>Miškų ūkio paskirties žemė</p>	
I-III grupių miškai	
IV grupės (ūkiniai) miškai	
<p>Vandens ūkio paskirties žemė</p>	
valstybinės reikšmės vandens telkiniai	
kiti ežerai, tvenkiniai, upės ir upeliai	
<p>Kitos paskirties žemė</p>	
esama Telšių miesto teritorija	
planuojama Telšių miesto teritorija	
perspektyviųjų gyvenviečių teritorija	
užstatytos teritorijos	
Telšių miesto ir priemiesčių zonos specialiajame kraštovaizdžio tvarkymo plane numatyti saugotini žaltieji plotai bei prioritetingos želdynų plėtros zonos	
naudingųjų iškasenų karjerai	
magistraliniai keliai	
krašto keliai	
rajoniniai keliai	
vietinės reikšmės viešieji keliai	
lėktuvų pakilimo-nusileidimo takas	
planuojamas aplinkkelis	
planuojami magistraliniai keliai ir pagrindinės gatvės (B2 kategorija)	
planuojama kelio jungtis po 2015 m.	
<p>Funkcinio prioriteto zonos valstybiniuose parkuose</p>	
26-32 visuomenės poreikiams rezervuojamų teritorijų numeris	
konservacinio prioriteto zona - rezervatas	
konservacinio prioriteto zona - draustinis	
rekreacinio prioriteto zona	
ekologinės apsaugos prioriteto zona	
ūkio prioriteto zona	
miškų ūkio zona	
žemės ūkio zona	
gyvenamoji zona	
saugomų teritorijų ribos	
buferinių apsaugos zonų ribos	